

Módulo 2: FISIOPATOLOGIA DE LA DISFAGIA

- Clasificación de la disfagia
 - Según causa
 - Según localización
- Complicaciones y consecuencias
 - Alteraciones de seguridad
 - Alteraciones de la eficacia

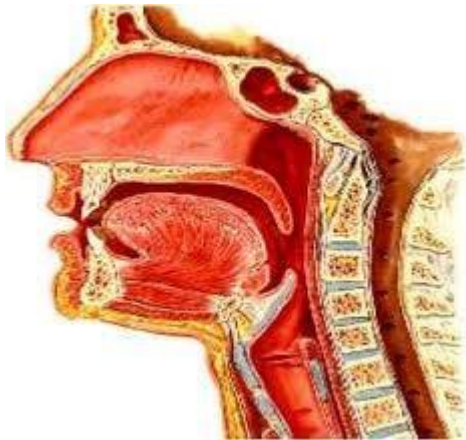
CLASIFICACIÓN DE LA DISFAGIA

Existen diversas maneras de clasificar la disfagia según...

- Instauración (aguda o progresiva)
- Tipo de alimento que afecta (líquidos, sólidos o ambos)
- Duración (transitoria o permanente)
- Causa (funcional o estructural)
- Localización (orofaríngea o esofágica)

SEGÚN SU CAUSA...

DISFAGIA OROFARINGEA
ESTRUCTURAL



DISFAGIA OROFARINGEA
FUNCIONAL

Disfagia orofaríngea ESTRUCTURAL

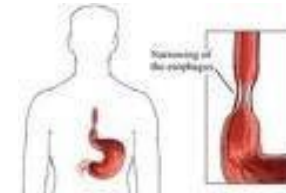
Alteraciones estructurales que cursan con dificultad en la progresión del bolo alimenticio

Tumores
cabeza-cuello



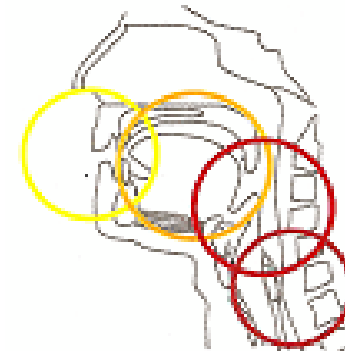
Osteofitos
cervicales

Estenosis
esofágica



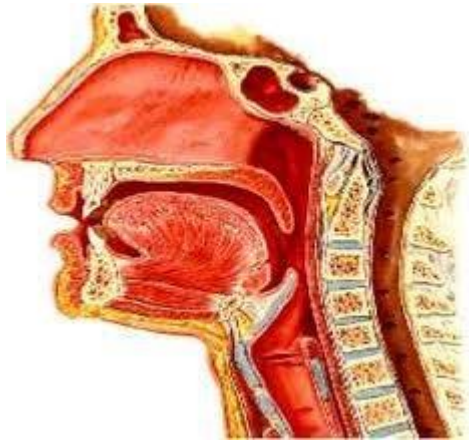
Disfagia orofaríngea FUNCIONAL

Afecta a la propulsión del bolo, la reconfiguración de la motilidad orofaríngea y/o a la apertura del EES



SEGÚN SU LOCALIZACIÓN...

DISFAGIA OROFARINGEA



DISFAGIA ESOGÁGICA

SEGÚN SU LOCALIZACIÓN...

Disfagia OROFARÍNGEA (disfagia alta)

- Suele expresarse con dificultad al iniciar la deglución.
- Identificada en la región cervical como área del problema.

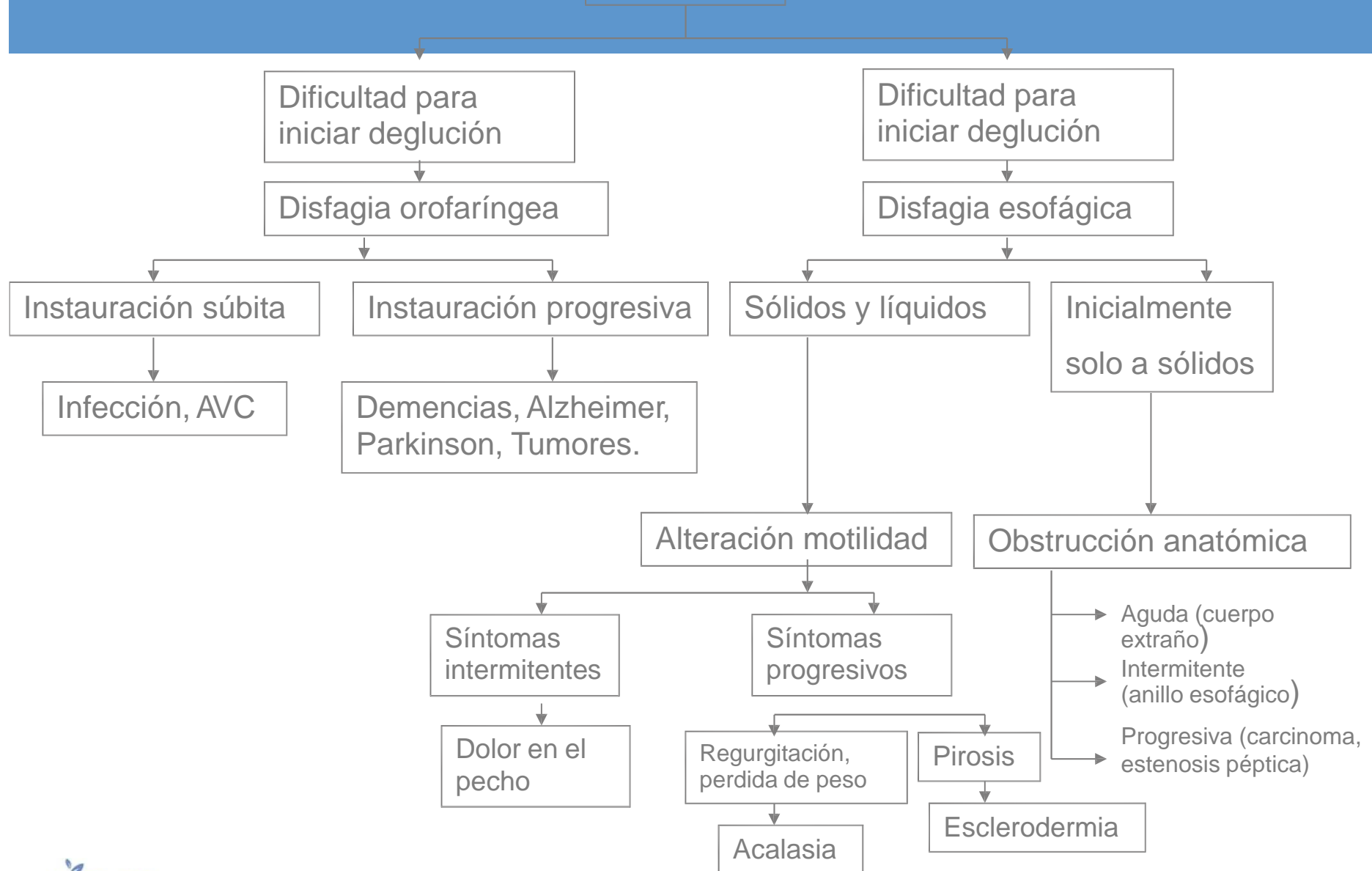
PRINCIPALES SÍNTOMAS DE DISFAGIA OROFARINGEA

- Dificultad al inicio de la deglución
- Regurgitación nasal
- Retraso del reflejo deglutorio
- Tos pospandrial
- Voz húmeda posdeglución
- Reflejo tusígeno alterado
- Atragantamiento
- Complicaciones respiratorias

Disfagia ESOFÁGICA (disfagia baja)

- Alteración en la motilidad esofágica acompañado de dolor torácico (disfagia para sólidos y líquidos).
- Obstrucción mecánica por estrechez péptica o un carcinoma (disfagia para sólidos).

DISFAGIA

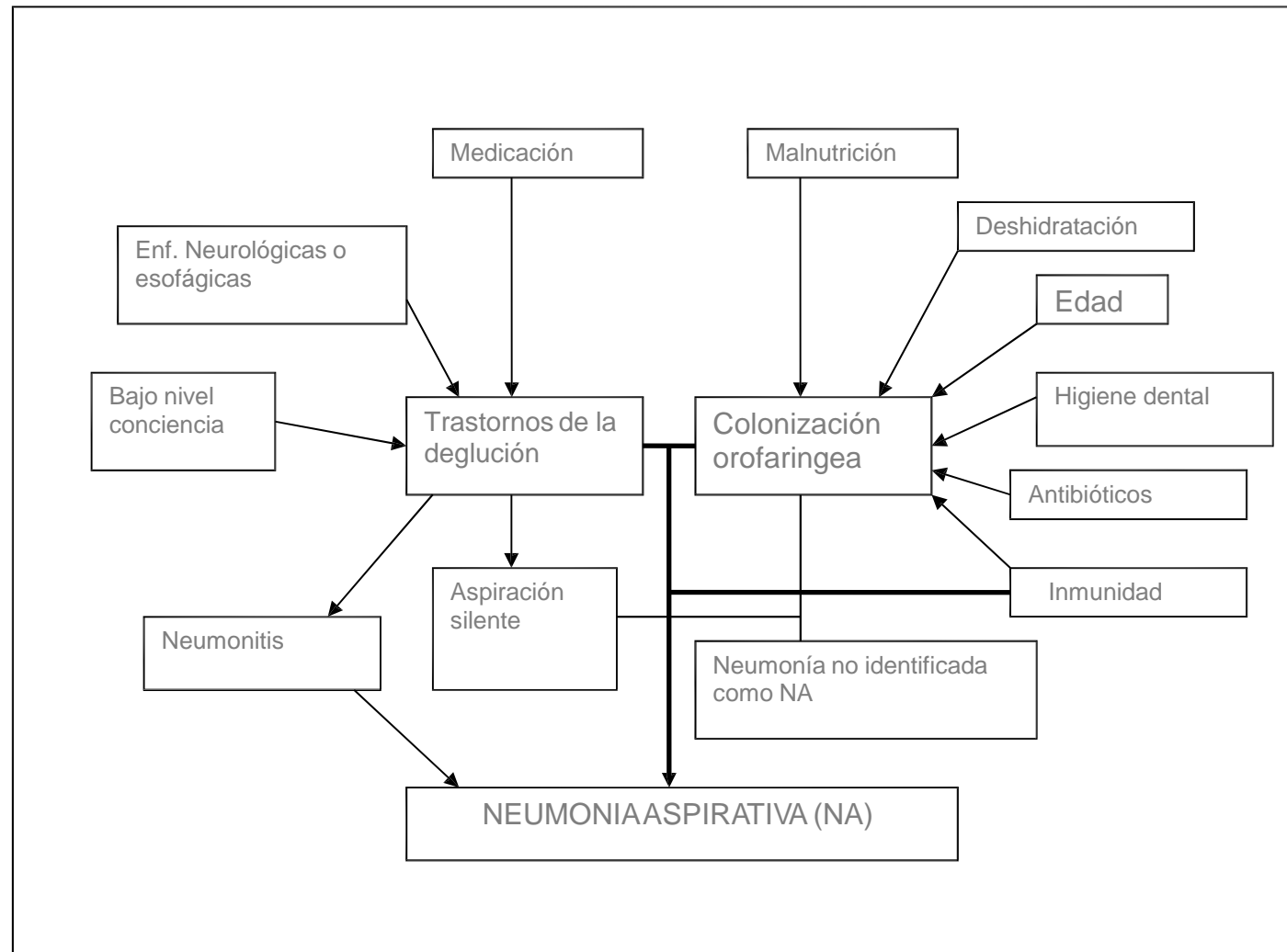




Alteración de la SEGURIDAD

Alteración de la deglución con atragantamiento y obstrucción de la vía aérea o una aspiración traqueo bronquial que puede ocasionar una neumonía.

Alteraciones de seguridad: neumonía aspirativa



Alteración de la EFICACIA

Ingesta insuficiente de nutrientes e hidratación llegando a un estado de *desnutrición y/o deshidratación.*



Alteraciones eficacia: desnutrición y/o deshidratación

...

